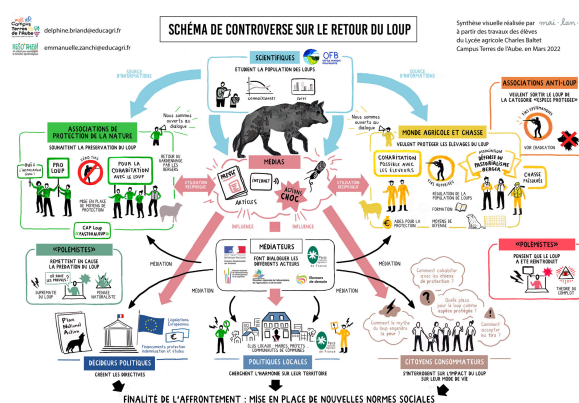


# Résultat de la recherche multicritère

## 📖 La cohabitation du loup : la traiter comme une question socialement vive interrogeant le bien-être de tous

Numéro de la ressource : 5140

Réalisées auprès d'élèves de bac pro et d'étudiants de BTS ACSE, les deux approches pédagogiques mises en oeuvre dans l'établissement de Saint Pouange visent à identifier les enjeux de tenir tout à la fois le bien-être animal, le bien-être humain, et la préservation de l'environnement à partir de la question socialement vive de la réapparition du loup. Le "one welfare" ainsi questionné est analysé comme un enjeu sur le territoire de l'établissement à l'heure actuelle mais aussi dans une projection future.



Site Web/URL :

<https://pollen.chlorofil.fr/resultat-des-innovations/monparam/>

[4986/](#)

**Niveau de formation :**

4 (anciennement IV)

5 (anciennement III)

**Métier :**

Agriculture

Nature

**Type de ressources :**

Témoignage

**Question d'enseignement :**

Aborder la complexité

S'emparer des controverses

Questionner / Se questionner

**Problématique pluridisciplinaire :**

Les relations humain/nature

Bien-être animal

Biodiversité