

La représentation chorématique d'une formation, une démarche nouvelle au sein de la filière Aménagement.

Les GAP portés par l'ENSFEA

Les « **Groupes d'Animation et de Professionnalisation** » (GAP) portés par l'[ENSFEA](#) sont des dispositifs innovants d'accompagnement à la professionnalisation des enseignants de l'enseignement agricole. Il existe à ce jour **15 GAP** dont la plupart sont associés à une discipline d'enseignement général ou technique. Les GAP doivent permettre par exemple de produire, en collaboration avec des enseignants Gapistes, des **ressources** pédagogiques ou d'élaborer et mettre en œuvre des **actions de formation** en région.



Le GAP aménagement

Entre 2014 et 2017 le GAP aménagement, piloté par **Olivier Bories** (Maitre de conférences en aménagement de l'espace), a travaillé de façon expérimentale à la proposition d'une **nouvelle manière de construire** et de présenter la **progression pédagogique**.

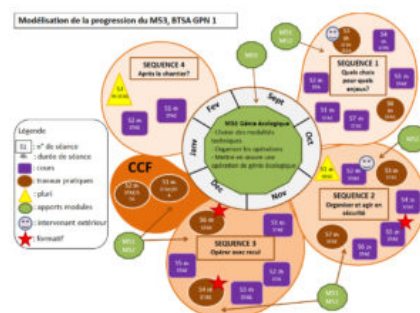


Les enseignants **Gapistes** impliqués se sont emparé de la **représentation chorématique** pour modéliser un projet de formation tout entier, à l'échelle des trois années d'un Bac Pro. Le chorème est une méthode de **modélisation** diffusée en **géographie** et en aménagement qui utilise les **formes géométriques** pour montrer la **complexité** d'un territoire. Le GAP l'a « détourné » pour travailler sur la complexité d'une

progression pédagogique. Il a ainsi pu revisiter les pratiques classiques de représentations de la progression pédagogique (sous forme de tableau) et créer un **nouvel outil d'écriture** qui permet aux enseignants de raisonner collectivement, à une échelle plus globale et plus dynamique leur projet de formation. Sous cette forme la progression pédagogique est **partageable** par conséquent possiblement transversale. Elle s'inscrit alors dans l'esprit de la rénovation de la voie professionnelle et de la formation par capacités qui encourage le décroisement disciplinaire.

Le GAP aménagement a proposé **deux modélisations** qui centrent tous les enseignements de toute la formation autour de la **situation professionnelle d'apprentissage pratique (SPAP)**. L'une concerne l'aménagement paysager, l'autre l'aménagement des espaces naturels. Avec ces propositions de modélisations le GAP bouleverse la structure profonde et habituelle du projet de formation. Il propose de sortir d'une logique de silo et de décroiser les apprentissages. C'est avec l'utilisation de la SPAP et tout particulièrement de l'expérience de PMFP mais aussi avec le retour sur expérience en apprentissage qu'est fabriqué l'ensemble de projet de formation sur trois années. Ces modélisations **remettent la pratique** au cœur de la formation en aménagement. Elles agissent alors comme un premier levier d'apprentissage et de professionnalisation qui permet non seulement d'enseigner (et d'évaluer) dans une **approche par capacités** mais aussi d'agir par la pratique **sur l'ancrage et la réussite** scolaire.

Une démarche étayée et en développement.



Les travaux du GAP et **les ressources produites sont disponibles** sur le site pédagogique ENSFEA de l'aménagement, espace@menagement, rubrique Ressources du GAP, Cycle 1 Modélisation.

Ces travaux ont permis **depuis 2017** le développement d'un **partenariat** avec AgroSup Dijon – Eduter et la construction d'un parcours de **formation à distance** [TutoFOP](#) intitulée « Construire la progression pédagogique d'un module de formation de la filière aménagement ».

Ils ont aussi donné lieu en 2019 à la **publication d'un article scientifique** (en cours d'évaluation, à paraître dans la revue Questions vives, recherches en éducation) : « *Innover et revisiter la manière d'écrire une progression pédagogique : présenter autrement l'organisation du travail de l'enseignant pour collaborer* ».

La prochaine étape relève du passage de la théorie à la pratique. Il passe par la programmation en 2020 d'une **expérimentation au sein d'un établissement** avec l'implication de toutes ses équipes, administratives et pédagogiques, probablement avec l'EPLEFPA de Saint-Flour intéressé par cette nouvelle démarche pédagogique. Le dossier est en cours de construction.

Ci dessous **une vidéo** produite dans le cadre de la formation « Construire la progression pédagogique d'un module de formation de la filière aménagement », dans laquelle **Olivier Bories** présente **l'analyse d'un référentiel de diplôme** avec la démarche de représentation chorématique.

La formation « Construire la progression pédagogique d'un module de formation de la filière aménagement » est une formation à **distance, tutorée**, en entrée-sortie permanente, proposée par AgroSup Dijon. ([Démonstration](#) sur la plateforme TutoFOP).

Cet article est recensé dans l'espace Recherche & Pédagogie de Pollen, à la page [Les publications des établissements d'appui](#)