

Pôle 5 : Pour une cohérence éducative renouvelée

Jeudi 1 avril – 14h-18h

Coordination : Michel Vidal (l'institut Agro – Florac), Christelle Renault (Agrosup Dijon), Estelle Veuillerot (Agrosup Dijon).

Description : Alors que les prescriptions invitent à penser de manière holistique l'éducation de l'élève, dans les faits l'école compartimente les espaces-temps éducatifs : la « vie scolaire » se trouve reléguée aux espaces-temps éducatifs hors la classe, la classe devient le lieu de l'acquisition des savoirs, et dans le foyer familial, les parents auraient un rôle de relais, à moindre d'être perçus comme des perturbateurs. La période de confinement, la violence dont l'école fait l'objet mettent en lumière le manque de cohérence éducative et le mal-être qui en résulte pour l'ensemble des acteurs du système éducatif.

Comment tisser un lien entre les temps d'apprentissages, les temps de socialisation et d'émancipation de la personne ? Comment penser les espaces et temps dans et hors l'école ? Comment permettre à chaque acteur d'exprimer son plein potentiel tout en s'inscrivant dans une dynamique d'équipe apprenante ?

Document : [Présentation du pôle 5 \(pdf\)](#)

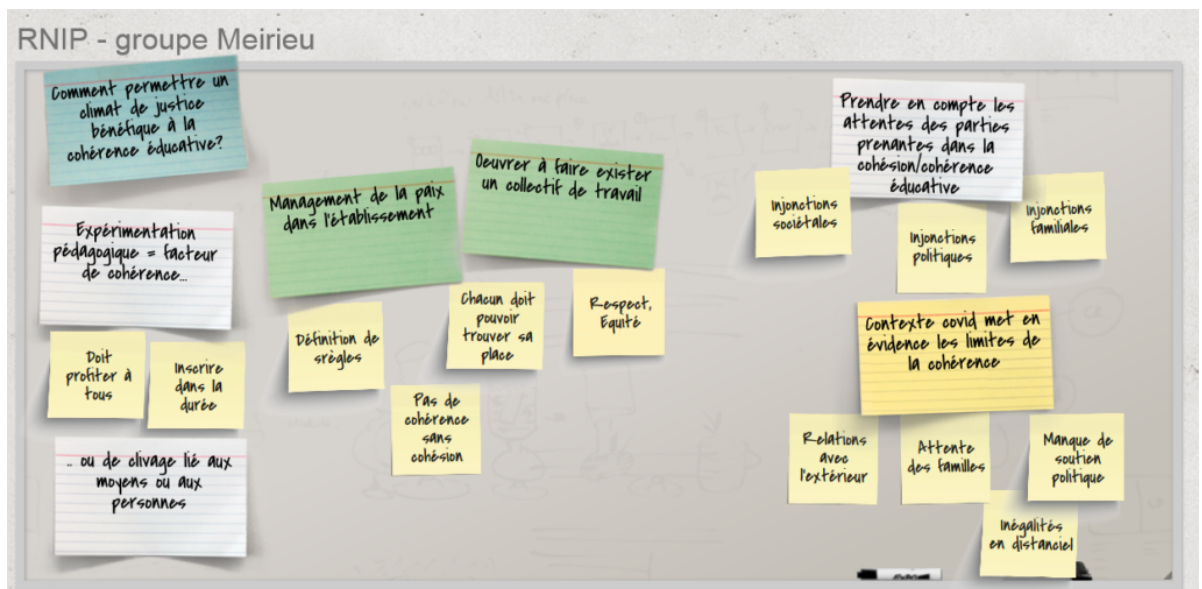
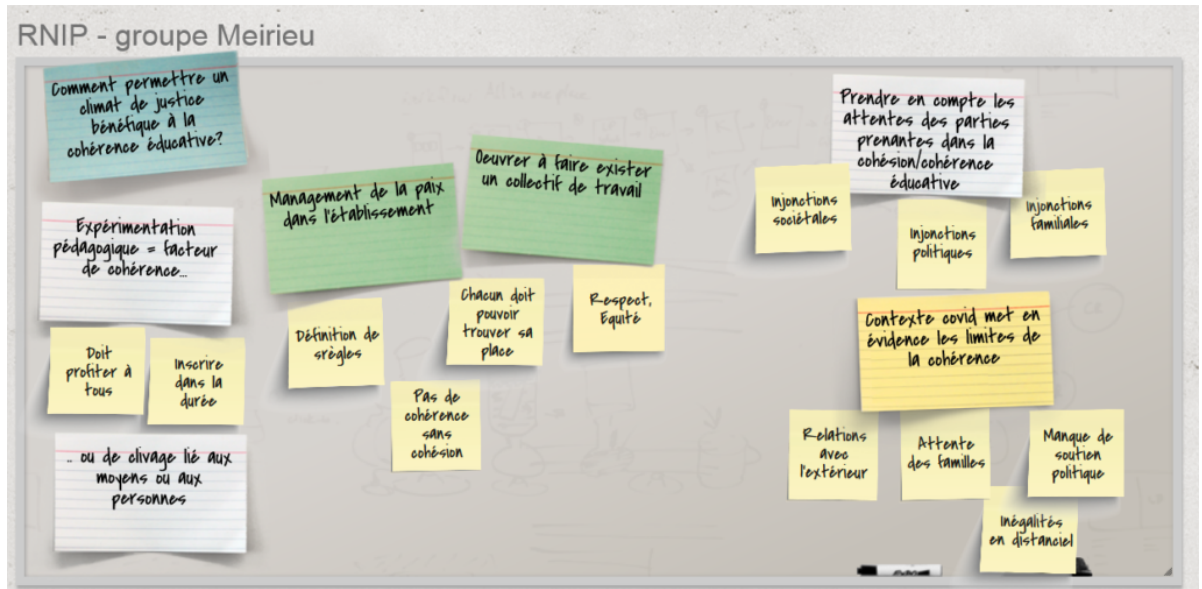
Ressources :

- **Format d'animation** : [méthode CLIM \(Cooperative learning in multiculturalité\)](#)
- **Distribution des rôles** : [mode d'emploi](#)
- **le diaporama de Pontamur** : [Les rythmes, la gestion de l'espace et des études à Pontamur](#)

Restitution du groupe

Conclusion de Patrick Rayou

Les scrumblr des groupes



Retour groupes Montessori - Freinet

CLIMAT DE JUSTICE

Moyens

Effectifs adaptés

A inscrire dans les edt

Faire émerger les ressentis - Projets

Identifier les besoins des jeunes (individuel collectif)

Leviers

Rechercher autorégulation

se sentir considéré

Formation des animateurs (personnels...)

Considération

Ecoute - Dialogue

Freins

Si de concert entre les encadrants

de rendre aux changements

AUTONOMISATION

Moyens

Classes flexibles (moblier...)

Adapter les rythmes au public

Avoir des groupes de niveau

charte

créer un espace de vie

Travail de groupe

Construction de projets valorisants

A inscrire dans les edt

Leviers

faire l'estime de soi

Ambiance agréable - détente

créer une émulation

Rechercher autorégulation

Format des animateurs (personnels...)

Forme à niveau / savoirs

RNIP - groupe Vygotsky

COMMENT PRENDRE EN COMPTE LES ESPACES ET LES AMÉNAGEMENTS PHYSIQUES ET VIRTUELS POUR FAVORISER UNE MEILLEURE COHÉRENCE ÉDUCATIVE ?

ENVISAGEZ-VOUS CETTE PROBLÉMATIQUE DE LA MÊME FAÇON QU'AVANT LE CONTEXTE COVID - QUELLES NOUVELLES RÉFLEXIONS ?

Existence d'espace de temps différents - s'interroger sur les rythmes biologiques des jeunes

La maîtrise des outils de vie scolaire, de suivi permettent un meilleur accompagnement global du jeune

L'espace temps est essentiel pour être attentif aux jeunes

Les besoins: se sentir bien, bien être. Les repères: la qualité du lien entre jeune et enseignant

une vie résidentielle basée sur un esprit de confiance amène les jeunes à devenir responsables ensemble

Quand le jeune est acteur dans un projet, dans sa formation alors la cohérence éducative est plus simple à aérer

Aménagement de classes flexibles pour favoriser l'écoute, le respect, l'activité de chacun

Cadre de vie des enseignants et des apprenants confortables adaptés aux besoins

Réflexion sur l'aménagement des espaces en tenant compte des intelligences multiples

Formation, maîtrise technique des outils par les enseignants et les jeunes

Eduquer les élèves à l'utilisation régulière des outils numériques en présentiel comme en distanciel

Informations claires données aux familles: organisation, supports,

L'utilisation des plateformes virtuelles a donné du sens aux outils virtuels

Aménagement des rythmes en virtuel en impliquant les jeunes dans la réflexion et le travail à réaliser

Outils de cohérence: What-app / messenger > création de liens entre eux et l'enseignant

Réussir à faire équipe pour réfléchir au projet éducatif (solidarité, loyauté...)

Sortir de sa zone de confort pour expérimenter

Redonner confiance aux familles et les "réconcilier" avec l'école (co-travailler les valeurs)

Moyens financiers pour achats de matériels

RNIP - Groupe Piaget

Adaptar les études en fonction des besoins et des profils des apprenants.

Différencier les espaces en fonction des différents travaux: salles silence, CDI, confort, travail en

Evaluation du projet selon critères définis en amont

Action citoyenne pour changer le regard social sur l'école

un projet soutenu par la hiérarchie:

Répondre aux intelligences multiples aussi par des espaces flexibles.

Contrat tripartite: élèves, parents, école

Notion d'engagement tripartite: équipe pédagogique, élèves, parents

La crise Covid a fait émerger des besoins...

Prise en compte des émotions. Communications bienveillantes.

Penser ou repenser les espaces pour de nouveaux besoins

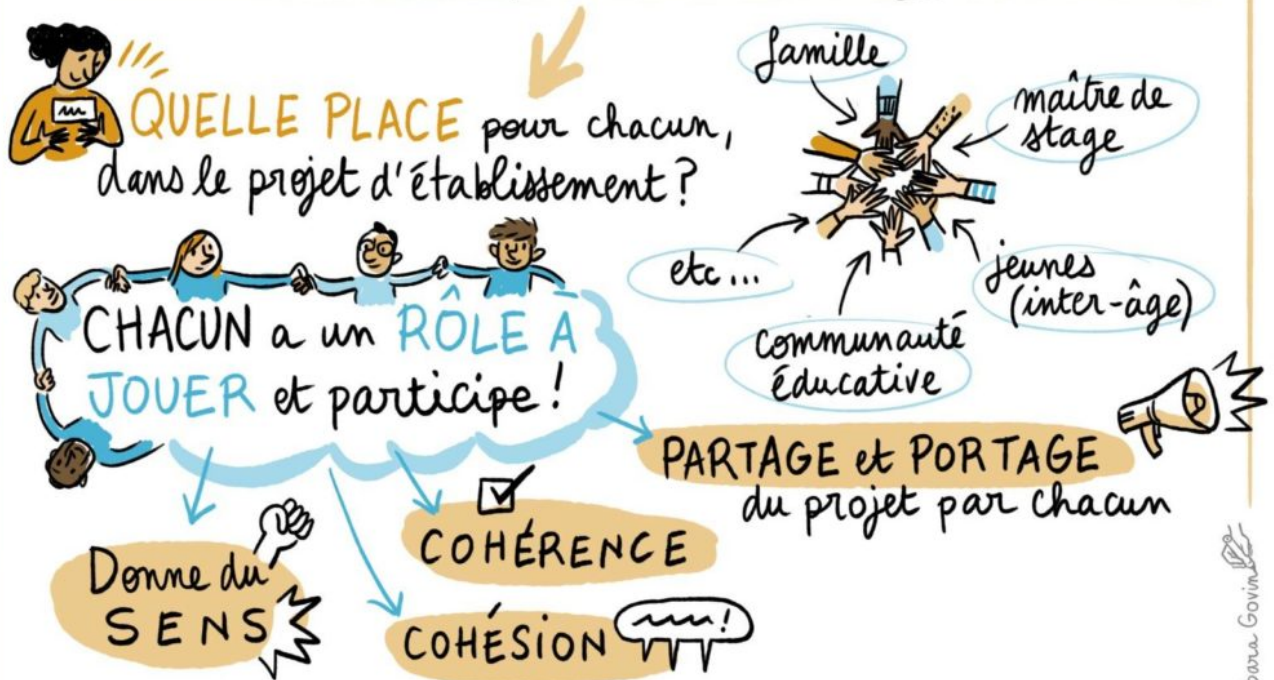
créativité et adaptabilité à lever.

un projet élaboré à partir des besoins (apprenants, enseignants, familles.)

- et nous oblige à réinventer nos pratiques (classe virtuelle, enseignement asynchrone)

Le pôle 5 par Barbara Govin

MFR de Semur en Auxois : un PROJET ÉDUCATIF associant les JEUNES, les ENSEIGNANTS et les FAMILLES



Pôle 5: pour une cohérence éducative renouvelée
RENCONTRES NATIONALES DES INNOVATIONS PÉDAGOGIQUES 2021

Barbara Govin

