

Résultat de la recherche avancée de témoignage

La cohabitation entre le loup et l'élevage, une mise en place de séquences pédagogiques à Saint-Pouange, Campus Terres de l'Aube

Campus Terres de l'Aube Site de Saint-Pouange, Grand Est

Route de Viélaines

10120 Saint-Pouange

Tél :

Site web : <https://www.epldelaube.fr/>

Responsable : Briand Delphine , delphine.briand@educagri.fr

Rédacteur de la fiche : Briand Delphine, Brebant Elodie, Daniel Cécile, Enseignants

DESCRIPTION SYNTHETIQUE DE L'ACTION

A l'origine du projet : Aborder la prédation dans un territoire

Le loup est présent en France depuis plusieurs années. Selon les territoires, c'est une thématique plus ou moins vive. Pour l'OFB, il y a enjeu à aborder la thématique de la **cohabitation entre le loup et l'élevage** avec des jeunes en formation et plus généralement la cohabitation entre élevage et faune sauvage. Dans le cadre de la **convention OFB/DGER**, la réflexion s'est engagée (OFB, Réso'them, DRAAF) : aborder le sujet sous l'angle des **controverses**, créer et tester des outils et des

scénarii pédagogiques dans une région où la thématique n'est pas vive, avant d'envisager adaptation et déploiement.

Emmanuelle Zanchi

animatrice [Résothem](#) s'est donc

ournée vers le Campus Terres de l'Aube à Saint-Pouange. En Grand Est, l'Aube est un territoire touché par la **présence du loup** mais ce n'est pas encore un sujet trop vif. Cependant ce constat est en pleine évolution puisque de plus en plus d'attaques ont lieu.

C'est ainsi que la **référente EPA** a été mobilisée pour créer, tester des séquences pédagogiques et diffuser des outils pour aborder la thématique de la cohabitation du loup et de l'élevage. Une **équipe pluridisciplinaire** s'est mise en place, composée d'une équipe de trois enseignantes : Brebant Elodie (Biologie-écologie), Daniel Cécile (Agronomie) et Briand Delphine (Zootechnie et référente EPA), avec l'accompagnement d'Emmanuelle Zanchi,

Description du projet :

- Objectif de l'action : **4 séances pédagogiques** ont été pensées afin de travailler sur les **représentations** des apprenants, de leur faire approcher la **complexité** de la **question socialement vive** de la présence du loup et de leur apporter des éléments pour être capable par la suite de débattre sur le sujet.
- Public cible : apprenants de l'enseignement agricole (niveau V à III). Les outils



ont été créés dans l'objectif d'être accessibles à **plusieurs niveaux** d'apprenants.

- Les partenaires de l'action : Le premier partenariat

RESO'THEM
Un collectif pour accompagner
la transition agro-écologique

s'est fait avec **Emmanuelle ZANCHI, animatrice réseau d'élevage**. Elle nous a permis de prendre contact avec des membres de l'**OFB** et nous a donné un regard critique sur nos travaux. Ensuite, des partenariats se sont développés avec différents **chargés de missions** et techniciens de l'OFB Grand Est mais aussi à une échelle locale. Ils nous ont permis de mieux connaître le sujet et ils ont eu un regard sur nos travaux.

- En parallèle une formation pilotée par Amélie Lipp (ENSFEA) et Michel Vidal (Montpellier SupAgro) dans le cadre du RMT One Welfare nous a permis de voir que la thématique du loup entraine pleinement dans le « One Welfare » et elle nous a aussi permis de schématiser le concept.

Déroulement : 4 séances sur l'année

- 1^{ère} Séance : Le Q sort sur le loup et l'élevage :

Le Q-Sort se compose d'une **liste d'items** qui sont sujets à controverse. Ce sont des **affirmations** choisies en fonction du thème abordé. Ici cela concerne le loup et sa cohabitation avec l'élevage. Dans le fichier disponible vous trouverez les différentes étapes du Q Sort. Cet outil permet une **entrée par la controverse** et permet donc à l'enseignant de voir les **aprioris**, les sujets qui font débat et les **points sensibles** de la thématique.

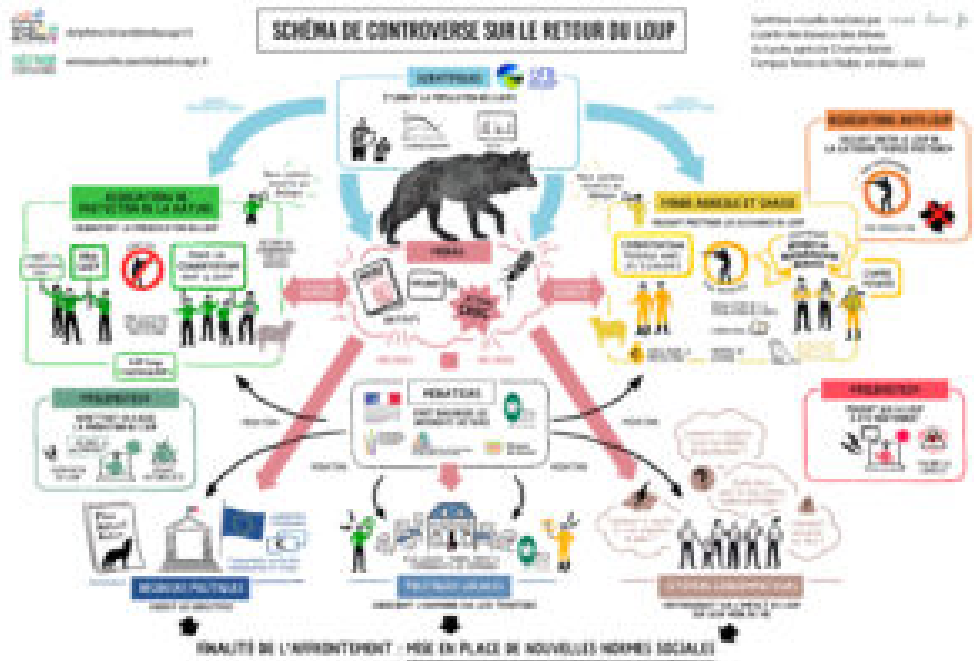
Ce moment de discussion entre apprenants et enseignants est un moyen de leur faire comprendre qu'avoir une opinion et la partager nécessite de posséder des **arguments** fondés qui passent par une certaine connaissance du sujet. Dans notre contexte, l'outil a aussi permis de **mettre en avant le manque de connaissances** des apprenants sur le sujet : « *On se pose des questions que on ne se posait pas avant et on se rend compte qu'on n'a pas les connaissances pour débattre* »

Cet outil a été utilisé avec une classe de BTS ACSE et une

classe de 1^{ère} BAC PRO CGEA.

▪ 2^{ème} Séance : Le schéma de la controverse sur le retour du loup :

Le schéma de la controverse est un schéma qui permet de représenter les jeux d'acteurs autour d'une controverse. Pour cela nous nous sommes inspirés d'un schéma qui existe déjà sur la thématique plus générale de l'élevage. Nous avons donc **réadapté** cet outil existant à notre thématique. Afin de présenter l'outil aux apprenants (ici des BTS



ACSE) nous avons pris la décision de leur **définir** ce qu'était une controverse et de leur montrer le schéma de la controverse en élevage. Une fois cette présentation faite nous leur avons donné les différents « **blocs d'acteurs** » **présents** et demandé de construire le schéma. Nous leur avons laissé un **temps de recherche** (1 semaine) autour des questions « qui dit quoi et qui pense quoi ? », « avec quels outils ? » et « qui est influencé par ce débat et sur quels sujets ? ». Selon le niveau des apprenants il est possible de les guider sur la représentation graphique du schéma.

Ils ont ensuite **présenté** leur schéma à la classe. Cet outil est très intéressant car il a permis aux apprenants de se rendre compte de la **complexité de la controverse** du loup et a mis en avant des **sujets soumis à débat** (notamment celle du

tir) qu'eux-mêmes n'auraient pas envisagé.

▪ 3^{ème} Séance : Intervention de l'OFB :

Suite à la séance du Q sort et à la mise en avant du manque de connaissances des apprenants nous avons pris la décision de **faire intervenir l'OFB** sur une séance de 3h avec **une commande bien précise** : « Aborder la biologie du loup, sa place dans l'Aube et expliquer les démarches et actions réalisées lors d'une attaque de loup ». Cette intervention a été très appréciée des apprenants (BTS ACSE et BAC PRO CGEA) et s'est réalisée sans animosités.

▪ 4^{ème} Séance : Le loup et l'agriculture au prisme du One Welfare :

Afin de finaliser notre progression, nous avons décidé **d'étudier la place du loup en France** avec un regard « **One Welfare** » (Un seul bien être : animal, humain et environnemental). Pour cela nous avons **présenté ce concept** à la classe de BTS ACSE coupé en 2 groupes. Nous l'avons représenté schématiquement par trois cercles qui s'entrecroisent. L'espace d'**intersection** entre deux zones représente une interaction entre deux « bien-être » avec au cœur des trois cercles le « One Welfare ». En **rouge** on pouvait noter ce qui allait à l'encontre du bien-être et en **vert** ce qui était favorable. Nous avons réfléchi à **la place du loup en France AUJOURD'HUI**, puis nous avons visionné une vidéo évoquant les impacts du loup 30 ans après son retour dans le parc Yellowstone. L'objectif était de faire projeter les apprenants.



Nous avons ensuite réfléchi à nouveau sur la place du loup en

France mais dans 30 ANS. Il faut être vigilant à utiliser plusieurs vidéos montrant l'impact du loup sous différents angles. En effet, le parc Yellowstone est un **exemple** peut être un peu trop exemplaire, certains apprenants ont bloqué sur l'exercice car ils ont eu l'impression que nous voulions leur faire dire que le loup était bénéfique pour la France.

FICHIERS A TELECHARGER

Descriptif : *Le bilan Loup One Welfare*

[BILAN-LOUP-ONE-WELFARE.pdf](#)

Descriptif : *Le Q Sort du Loup*

[Q-sort-Loup_version-finalisee.pdf](#)

Descriptif : *La controverse du loup*

[schema-controverse-loup.pdf](#)

Descriptif : *Schema de controverse sur le retour du loup*

[Schema-de-controverse-sur-le-retour-du-loup.pdf](#)

VIDEOS

Date :16 mai 2022

Mots-clés : Santé, prévention

Voie de formation : Voies mixtes

Niveau de formation : IV (Bac pro, Bac général)

Initiative du dispositif : Régionale

Structure d'appui : Etablissement National d'Appui

Etat de l'action : Terminée

Nature de l'action : Innovation

COMMENTAIRES

Aucune entrée trouvée

Ajouter un commentaire

Vos commentaires

Vos commentaires

Nom

Si vous êtes un humain, ne remplissez pas ce champ.

Δ