

# Résultat de la recherche avancée de témoignage

## Se former au théâtre documentaire au service de la transition agroécologique

L'institut Agro, Occitanie

L'Institut Agro Montpellier  
2 place Pierre Viala  
Montpellier – France

34060 Montpellier

Tél : 0499612200

Site web : <https://www.institut-agro.fr/fr>

Responsable : Sylvie Robert , [contact@supagro.fr](mailto:contact@supagro.fr)

Rédacteur de la fiche : Corinne Covez et François Guerrier,  
Chargé.es de missions d'appui pédagogique du dispositif national d'appui

, [corinne.covez@supagro.fr](mailto:corinne.covez@supagro.fr)

### DESCRIPTION SYNTHETIQUE DE L'ACTION

Comment appréhender et communiquer sur les enjeux de transitions agroécologiques ? En quoi la mobilisation des pratiques artistiques peut-elle être :



- un outil de formation pour amener du décalage et ouvrir la possibilité d'un dialogue et d'une co-construction (intergénérationnelle, interculturelle, interprofessionnelle,...) propice à s'engager dans -et créer ensemble- la transition agroécologie ?
- Un levier concret pour se préparer à être dans l'action

concrète ?

Quelles seraient alors les compétences en développement ?

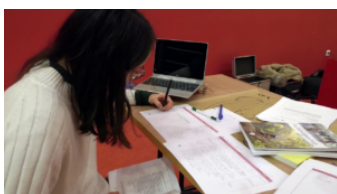
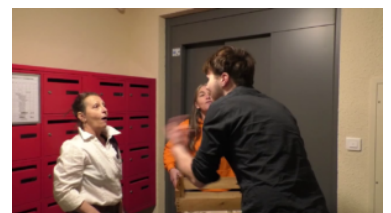
C'est le défi que nous avons voulu relever en associant jeunes et adultes dans le cadre du fonds incitatif de l'Institut Agro qui vise à expérimenter des projets d'innovation pédagogique et à créer des espaces de coopération inter-école au sein de l'Institut Agro.

### **Au départ...**



L'initiative vient de Corinne Covez, ingénieure d'études au sein de la mission d'appui pédagogique à l'enseignement agricole. Elle souhaite amener un regard différent sur la façon dont il est possible d'engager les jeunes avec les adultes de la communauté éducative afin de mettre en dialogue ce que l'on a à apprendre, construire, échanger. En d'autres termes, à vivre pour se mettre en mouvement dans le contexte de transition agroécologique.

En effet, les points de vue et représentations des uns sur les autres, sur les objets, concepts, postures, mobilisés par les uns et par les autres, sont autant de leviers que de freins potentiels pour l'apprentissage...



Alors, en proposant une forme qui offre du décalage, est-il possible, au travers d'un partenariat de pratique artistique prenant appui sur le théâtre documentaire, de mieux se connaître et se reconnaître, apprendre sur soi et des autres, de s'enrichir de sources scientifiques, tout en montant en capacités de création théâtrales, et de représentation face au public.

## Déroulement...

Initialement pensé en associant des élèves ingénieur.es des trois écoles de l'Institut Agro, en partenariat avec des enseignant.es de l'enseignement agricole technique, nous avons proposé une formation-action au théâtre documentaire, allant du processus de création, de recherche scientifique, jusqu'à la proposition d'une forme mise en représentation auprès d'un public.



## Premier résultats...



Les premiers enseignements semblent valider nos hypothèses : sur ce qui est appris, travaillé, expérimenté sur les contenus (scientifiques, théoriques, etc...), mais également sur l'expérience vécue plus généralement (prise en compte des émotions, rapport à soi et aux autres, possibilité d'écouter, de prendre position, de se laisser surprendre, etc..., autant de compétences et connaissances mises en jeu au sens propre et comme au figuré...

## Leviers pour l'action...

Ce travail repose sur un ensemble de points d'appui, dont les compétences remarquables du partenaire intervenant extérieur. C'est un élément central de la démarche, au côté de l'ingénierie du dispositif et de la visée de recherche scientifique pour la prise de recul et la validation de ce qui a été fait, vécu, produit. Mais elle repose également sur l'engagement tout aussi remarquable de chaque école : Céline Martel et Sophie Jan sur le campus de Rennes, et Manuel Bouin sur celui de Dijon.



## La suite...

Le projet n'est pas encore à son terme. Loin de là ! Nous envisageons, en particulier les étudiants, la possibilité de participer au JACES (<https://www.journees-arts-culture-sup.fr/>) et de valoriser ce travail, tant les retours sont positifs. Il est notamment question d'explorer les coopérations enseignement supérieur et enseignement technique sur le sujet ; sachant que les enseignant.es de l'enseignement technique sont de fait partie prenante de la démarche de formation-action.



Comme ce travail s'inscrit dans un processus expérimental et de recherche, d'autres retours et travaux viendront étayer ce dispositif et ses effets, où par exemple décalage pourrait bien rimer avec

recentrage !

Par ailleurs, il pourrait s'agir également de réfléchir à ouvrir cette initiative dont les résultats sont très positifs comme les témoignages des jeunes le montrent.

### **Des témoignages vivants !**

Mais, avant de vous en dire plus, nous vous proposons de visionner le témoignage des jeunes de l'Institut Agro Rennes Angers qui ont pu participer à cette formation. Ils y abordent les compétences développées grâce et au travers de leur travail de théâtre documentaire avec Théo Guilhem Guéry de la compagnie Cortège de tête.

Pour explorer plus encore cette initiative, nous vous invitons à [consulter le web-documentaire que les équipes de l'Institut-Agro](#) nous ont concoctées ! (remercions Céline et Estelle chargées d'appui pédagogique à l'Institut AGro Rennes-Angers)

Mais également celui produit par les collègues du site de Florac

Pour en savoir plus : [Corinne.covez@supagro.fr](mailto:Corinne.covez@supagro.fr)

*« Se former au théâtre documentaire au service de la transition agroécologique » est une recherche-action-formation qui s'est tenue à Florac en décembre 2022 avec 2 enseignantes de l'enseignement technique et 2 intervenantes du dispositif national d'appui de l'enseignement agricole.*

Un grand merci à Giliane Granjean pour les images, ainsi qu'à Lila, Emmanuelle, Marine, Basile et Alexia pour leur disponibilité et engagement.

Vous pouvez retrouver :

Le témoignage des étudiant.es en version courte 6m30 : <https://youtu.be/SCHK5XyfWZw>

Le témoignage des étudiant.es en version intégrale 18 minutes : <https://www.youtube.com/watch?v=hgexI-jLcYY>

## **VIDEOS**

**Date** : 11 janvier 2023

**Mots-clés** : Agroécologie, Décrochage Ancrochage, Mobilité, Motivation, engagement, Pratiques artistiques

**Voie de formation** : Formation initiale

**Niveau de formation** : I (Master, ingénieur)

**Initiative du dispositif** : Locale

**Structure d'appui** : Etablissement National d'Appui

**Etat de l'action** : En cours

**Nature de l'action** : Innovation

**Etablissement National d'Appui** : MontpellierSup Agro

**Action du Dispositif National d'Appui** : Pollen

## COMMENTAIRES

Aucune entrée trouvée

## Ajouter un commentaire

Vos commentaires

Vos commentaires

Nom

Si vous êtes un humain, ne remplissez pas ce champ.

Δ