



# A Rouffach, des initiatives complémentaires pour les apprentis de CAPa Jardinier-Paysagiste.

Pour les formateurs et formatrices du CFAA de Rouffach, la rénovation du CAPa a été l'occasion, avec la participation à la recherche-action [Initiatives CAPa](#), de créer **davantage de collectif** et de **développer différentes actions**, parfois **ponctuelles** et parfois plus **structurantes**, qui se complètent :

- La semaine d'intégration
- Un binôme de formateurs pour un retour d'expérience renouvelé
- Un book photo pour aiguïser l'œil du professionnel et aider à construire une pensée structurée
- Un MIP jardin nourricier pour relier les enseignements... et les formateurs autour d'un fil rouge
- Une heure de vie de classe pour faire le point sur les apprentissages ou réguler la vie du groupe
- Le cheminement de l'équipe CAPa JP du CFA

**[Allez découvrir ces 5 actions et le cheminement de l'équipe !](#)**

Vous y trouverez la présentation du contexte et [six présentations en ligne](#),

Ci-dessous un exemple, le MIP Jardin Nourricier.

Présentation réalisée avec [Genially](#).

---



# Une semaine de randonnée dans le Vercors, fil rouge de la rénovation du CAPa, au LPA de Montravel.

Le LPA de Montravel a participé à l'action [Initiatives CAP agricole](#) de 2014 à 2017.

Dans ce cadre ils ont repensé le déroulement du CAP autour d'une semaine de randonnée dans le Vercors.

Découvrez [ici le détail de ce fonctionnement](#)

En complément de cette très belle vidéo.



# Mieux se connaître pour se reconnaître : Développer les coopérations entre voies de formation

*Depuis janvier 2015, le CFA de saint Aubin du Cormier est engagé au côté de 14 établissements dans l'action « Initiative CAPa » qui propose un accompagnement spécifique par les équipes du dispositif national d'appui dans le cadre de la rénovation du CAP agricole. Pour cette action, le CFA, qui propose le CAPa Métiers de l'agriculture s'inscrit dans une triple volonté :*

- 1. renforcer le partenariat et la reconnaissance de ce diplôme auprès de la profession,*
- 2. garantir une réconciliation des apprentis avec les apprentissages « hors l'entreprise », tout en assurant une (re) construction personnelle,*
- 3. créer les conditions pour permettre une insertion professionnelle ET sociale durable.*

*Le public accueilli au CFA est un public de proximité qui a généralement connu des échecs scolaires. C'est un public qui n'est pas facile -il est parfois nécessaire de prendre de la distance et de se ressourcer entre collègues-, mais qui est également très attachant. Ils apprécient le travail de groupe*

*en petits effectifs (plus efficace pour la concentration selon eux) et aiment les cours basés sur la participation (avec du dialogue, du respect, et de la considération). Surtout, ils se sentent « déjà professionnels, ils adorent leur métier et ont du mal à rester enfermés pour les matières générales ». La plupart a choisi son orientation, et une partie d'entre-eux souhaite continuer en bac professionnel.*

*Néanmoins, et malgré de bonnes relations au sein de leur groupe et avec leurs formateurs, les apprentis de CAPa peinent à trouver leur place au sein de l'établissement. De nombreuses tensions peuvent pointer entre lycéens et apprentis, entre « ceux qui ont un travail » et « ceux qui vivent en continu sur l'établissement », etc...*

*C'est pourquoi en premier lieu nous visons à les réconcilier avec l'école de façon progressive ; les aider à restaurer une estime et une confiance en soi, mais aussi envers l'institution scolaire. Et cela passe par une meilleure intégration au sein de l'établissement, en prenant en compte les différences afin de les comprendre et de les accepter.*

*Dans le cadre de la rénovation du CAPa, nous avons fait en sorte de multiplier les occasions de faire travailler ensemble lycéens et apprentis. Dans la fiche témoignage que nous avons rédigée, nous vous présentons quelques-unes des initiatives qui se sont révélées efficaces pour stopper « l'indifférence aux différences » et créer les conditions d'une meilleure connaissance et compréhension mutuelle entre apprentis et lycéens.*

[Voir la fiche témoignage](#)

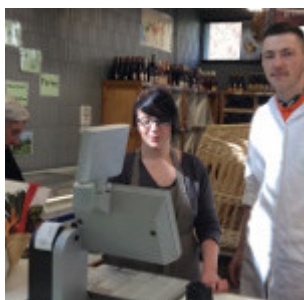
Rédacteurs

Laurence Parres, Cheffe de projet Initiative CAPa au CFA de Saint Aubin du Cormier

François Guerrier, Mission d'appui à l'enseignement agricole,  
AGROCAMPUS-OUEST

Magali Pichot, Mission d'appui à l'enseignement agricole,  
Agrosup Dijon Eduter

---



## Un espace de vente pour faire pratiquer les élèves et nouer un partenariat avec les producteurs du territoire

La [Charrette](#) est un magasin de producteurs qui a été créé sur le Lycée il y a 8 ans à l'initiative des parents d'élèves. Avec le Lycée, la Chambre d'Agriculture et le Conseil Régional, ils ont réussi à associer 13 producteurs de l'Indre et Loire pour valoriser et promouvoir leurs produits en apportant un **support pédagogique professionnel aux élèves**. Depuis 2008, cette jeune SARL ne cesse de croître. Elle accueille chaque jour entre 150 et 350 personnes, pour un chiffre d'affaire qui dépasse les 2 millions d'euros.

### La volonté de créer un outil professionnel pédagogique

Le [lycée de Chambray-les-Tours](#), spécialisé dans les filières

services, manquait d'un outil professionnel pédagogique pour permettre aux élèves de confronter leurs acquis, de se préparer à aller en stage, **découvrir le métier** et la relation au client, améliorer leur pratique...

Découvrir [la présentation complète de cette action...](#)

[Plan du site](#)