

Un Hackathon de 26 heures pour imaginer l'internat idéal !

De mercredi 13 novembre à 14h00 au jeudi 14 novembre 17h00, 7 équipes issues de lycées agricoles venus de toute la France s'affrontent dans un Hackathon « internats des établissements agricoles » durant 26h00.

Cette action s'inscrit dans la démarche « ancrage scolaire » portée par le bureau de l'Action Educative et de la Vie scolaire de la DGER depuis 2012

Un travail spécifique sur l'internat

Après une première étude exploratoire en 2017-18, il est apparu clairement qu'il n'existe pas UN internat – type mais bien **des** internats tant l'effet établissement est fort. Toutefois, il est possible de les séparer en deux grandes



catégories : ceux qui ont surtout une fonction d'hébergement qu'on pourrait qualifier d'hôtelière, et ceux qui ont une fonction éducative, qui considèrent l'internat comme une micro-société où l'on apprend à travailler, à vivre ensemble, à s'engager...

Les 7 établissements sélectionnés pour participer à ce Hackathon s'inscrivent dans cette deuxième option.

Pourquoi réaliser un hackathon ?

Parce que c'est une modalité inédite pour travailler des questions sociales, parce que c'est une forme de travail qui invite à la créativité, parce que c'est un moyen de donner une vraie place aux jeunes dans une réflexion partagée avec leurs encadrants.

Les principaux objectifs

Ils sont doubles :



- Pour les équipes présentes : ouvrir un espace de réflexion sur l'internat qui pourra se poursuivre par la suite dans les établissements
- Pour le Dispositif National d'Appui : produire de la connaissance sur des questions liés à l'internat qui permettra de créer des ressources pour mes établissements ou la formation des cadres (Direction, CPE) et des personnels (Infirmière, Enseignants, AE...)

Les chiffres du hackathon (provisaires !) :

Sept établissements engagés : Le Paraclet, Sées, Vendôme, Beaune la Rolande, Albi, Neuvic, Toulouse

Quatre établissements d'Appui accompagnants : AgroSup Dijon Eduter Ingénierie, Montpellier Supagro Florac, AGROCAMPUS-OUEST, ENSFEA



Trois réseaux : Insertion – Egalité , RESEDA et Handicap

Un lieu : la Bergerie Nationale de Rambouillet

Un jury prestigieux

Mais c'est aussi 35 élèves, 20 encadrants – 26 heures pour réaliser le défi : « Imaginez en équipe votre internat idéal », 1,5 tonnes de fous rires, 5500 grammes de rillettes, 2600 heures de travail, 7 mascottes, 8,7 km d'écritures diverses, 2 minutes de sommeil, ...

Pilotée par AgroSup Dijon, Eduter Ingénierie, l'action « ancrage » est conduite dans le cadre du Dispositif National d'Appui et s'appuie sur des personnels de Montpellier Supagro Florac, AgroCampus Ouest Rennes Beg Meil, ENSFEA de Toulouse et les animatrices des réseaux Insertion-Egalité, RESEDA, et Handicap.

L'équipe d'organisation du DNA



FREINS SOCIOLOGIQUES ET APPRENTISSAGES : COMMENT FAVORISER LE DÉBAT ET L'ADHÉSION ?

Mobiliser la dynamique de groupe au service de la transition agroécologique

Comme chaque année, la DRAAF Bretagne et les référents « Enseigner à Produire Autrement » organisent une journée régionale de travail sur le thème de l'enseignement de la TAE le Vendredi 12 octobre 2018 de 8h45 à 16h30 à l'EPLEFPA de PONTIVY (56)

Le plan « enseigner à produire autrement » se donne comme objectif « *de transmettre les connaissances et de faire acquérir les compétences aux acteurs de terrain pour leur permettre de trouver les réponses à leurs problématiques locales* ». Dans ce contexte, où il est question d'être en capacité de construire des solutions plutôt que de reproduire un modèle. **Il s'agit donc d'entraîner les futurs professionnels à développer leurs capacités de diagnostic, d'analyse, mais également à développer un raisonnement systémique pour agir en situation.**

Dans le même temps, la communauté éducative renvoie de nombreuses difficultés dans le travail: décrochage,

motivation, passivité, un climat scolaire dégradé, des élèves qui ne se posent pas de questions, une incompréhension voire des situations de rupture de communication avec les enseignants et formateurs, le rejet de certains enseignements, etc... Dans ce contexte, des questions se posent :

- **Comment créer des situations d'apprentissage permettant de partir des points de vue et représentations des élèves ?**
- **Quelles pratiques mettre en place, seul ou collectivement, pour intéresser les élèves ou stagiaires ?**
- **Comment traiter de sujets qui peuvent susciter du rejet ou de l'hostilité de la part des apprenants ?**
- **Quels repères, postures, compétences travailler pour mieux comprendre les situations délicates que l'on peut rencontrer en formation (absence de travail, refus, etc...) ?**

A partir d'une sélection de 6 témoignages issus d'expériences régionales, le groupe des référents régionaux et la DRAAF-SRFD vous proposent d'échanger sur les difficultés, les solutions et les réussites que nous rencontrons dans « l'enseigner à produire autrement ». Cela peut concerner les sujets discutés (aborder des pratiques jugées en dehors de la norme professionnelle ou du groupe), la façon de le faire (modalités pédagogique), mais également les interactions entre les acteurs (adultes-élèves, élèves-élèves). Nous y aborderons notamment la place accordée aux apprenants, à leurs connaissances, à leurs interactions, et en quoi cela peut repositionner le travail et le(s) rôle(s) de l'enseignant/formateur et la relation pédagogique.

Marion Diaz (Dialogue), sociologue et habituée de l'accompagnement de groupes de professionnels, **sera témoin de la journée**. Elle apportera son regard et proposera des techniques d'animation de groupe à l'issue des ateliers.

Pour plus d'information, vous pouvez télécharger le coupon d'invitation ci-joint : [Journée régionale EPA 12.10.18](#)



Education nationale : Retour sur la huitième édition de la Journée nationale de l'innovation 2018

Plus de 300 personnes ont participé à l'événement en présence de **Jean-Michel Blanquer**, ministre de l'éducation nationale, Frédérique Vidal, ministre de l'enseignement supérieur, de la recherche et de l'innovation et de Muriel Pénicaud, ministre du travail. Cette journée a permis, comme chaque année de valoriser la capacité d'expérimentation et d'innovation du système éducatif et encourager l'inventivité des personnels de l'éducation nationale.

Vous pouvez retrouver [les lauréats de cette huitième](#) édition sur le site [eduscol](#).

Le [Top 30 des innovations pédagogiques 2018](#), en pdf.

Également un **podcast sur theconservation.com** , débat qui réunit des praticiennes de l'innovation à l'école : Isabelle Robin, Amélie Vacher et Nadia Lépinoux-Chambaud.



A la fin de la journée, **François Taddéi** a remis aux trois ministres son rapport : [Un plan pour co-construire une société apprenante.](#)



Initier une innovation pédagogique, au lycée de Tours – Fondettes

Frédéric Lalanne est proviseur adjoint du lycée de Tours Fondettes agrocampus.

Associé au dispositif [RESAPE](#), le réseau de directeurs-adjoints en charge de la formation initiale scolaire de l'enseignement public agricole français, il présente comment il aborde le changement en établissement, avec des stratégies de « ballon d'essai » et de « boule de neige ».

Découvrez [la description complète de cette approche.](#)

Cette action sera présentée lors d'un **atelier** des deuxièmes [rencontres nationales de l'innovation pédagogique de l'enseignement agricole.](#)

Régionale de l'Alimentation, de l'Agriculture
et de la Pêche
Auvergne-Rhône-Alpes

Partager, construire
une pédagogie

Innover c'est savoir s'adapter

Les 27 et 28 septembre 2016 s'est tenu dans les locaux de l'IFé (Institut Français de l'éducation), le **séminaire régional de l'enseignement agricole Auvergne-Rhône-Alpes consacré à l'innovation pédagogique.**

Eduveille, le blog d'information de l'IFé, revient sur ces journées

Extrait de cet article :

...L'innovation doit s'inscrire dans une démarche globale mais ne doit pas être considérée comme une action extraordinaire (faisant appel au numérique, par exemple). Pour Patrick Mayen, l'innovation tient du quotidien, elle fait partie de l'ordinaire du travail. Il lui préfère les mots initiatives ou rénovation, qui permettent de réhabiliter l'ordinaire des pratiques, d'y associer les notions de dynamique, d'énergie, de relance de l'activité. C'est une façon de penser les problèmes, trouver des solutions, de prendre le temps de se poser des questions pour pouvoir y répondre, ne pas se

préoccuper du comment innover mais bien du pourquoi innover. S'il faut penser aussi en terme de qualité, il est nécessaire d'envisager les conséquences pratiques des projets (temps passé, surcharge de travail). Tout projet « innovant » doit être partagé et accompagné (équipe pédagogique, chef d'établissement, inspection, parents, partenaires locaux, ministère)...

[L'article complet à découvrir sur Eduveille](#)

Et bientôt sur Pollen d'autres retours de ce séminaire régional consacré à l'innovation pédagogique.

du MAAG : Michel L



novation pédagogique
enseignement agricol

L'innovation pédagogique dans l'enseignement agricole, interview de Michel Lévêque

Michel Lévêque, sous directeur des politiques de formation et d'éducation à la DGER, est cette semaine l'invité du MAAG.

Il répond lors de cette vidéo à trois questions principales :

- Qu'est-ce que l'innovation pédagogique ?
- En quoi l'innovation pédagogique est-elle d'actualité ?
- Quelle place pour le numérique dans l'innovation pédagogique ?



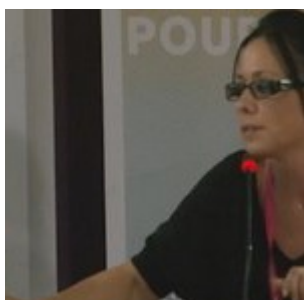
L'innovation pédagogique dans l'enseignement agricole – Michel Leveque

Quelle place pour l'innovation pédagogique dans l'enseignement agricole en France ? Michel Lévêque, sous-directeur des politiques de formation et d'éducation (DGER), nous éclaire et précise notamment les enjeux du nouveau plan en faveur du numérique.

Pour en savoir plus, consultez [Pollen, le site de partage des innovations pédagogiques de l'enseignement agricole.](#)

Consulter également l'article complet sur l'innovation pédagogique dans l'enseignement agricole sur Chlorofil.fr

[plan-du-site](#)



**A la MFR de Condé sur Vire,
rendre les apprenants actifs**

avec Les Google Apps

L'Université de Caen Normandie et la Région Basse-Normandie se sont associées pour organiser les **Journées Innovations Pédagogiques Normandes** les 7 et 8 juillet 2015 à l'**ESPE de Caen**. Cet évènement, organisé par le Centre d'Enseignement Multimédia Universitaire (**CEMU**), l'école supérieure du professorat et de l'éducation (ESPE) et **Communotic** a été dédié aux nouvelles formes d'apprentissage induites par le numérique.

Pour cette journée les **MFR de Basse-Normandie** ont été sollicitées pour intervenir, et c'est Eloïse Osmond, formatrice à la **MFR de Condé sur Vire** qui a pu présenter son travail réalisé sur l'intégration des outils numériques dans les pratiques pédagogiques auprès des élèves des classes de Bac Pro Agroéquipement. Eloïse Osmond a également été choisie pour expérimenter **la future plateforme pédagogique** des Maisons familiales rurales : W-@lter.mfr

Découvrez le témoignage vidéo d'Eloïse Osmond sur www.canal-u.tv/video



Pour découvrir [l'ensemble des interventions des Journées Innovations Pédagogiques Normandes](#) des 7 et 8 juillet 2015

[plan-du-site](#)



Les rencontres de l'innovation pédagogique de l'enseignement agricole.

Les 16 et 17 avril 2015 se sont tenues, sur le site de Toulouse Auzeville, les premières rencontres de l'innovation pédagogique.

Découvrez [le programme, les conférences et les ateliers](#) au cours desquels les établissements de enseignement agricole ont fait part de leurs expériences de terrain.

[Lire la suite...](#)

Également la présentation des rencontres de l'innovation pédagogique sur le site chlorofil.fr

[Plan du site](#)

Direction Régionale de l'Alimentation,
de l'Agriculture et de la Forêt
de Haute-Normandie

Contenus du séminaire
Enseignement agricole normand
et de l'innovation pédagogique

Le séminaire du 9 avril 2015 en Normandie « L'enseignement agricole normand au cœur de l'innovation pédagogique »

Avec plus de 80 participant-es et des échanges nourris, le séminaire « L'enseignement agricole normand au cœur de l'innovation pédagogique » organisé conjointement par les Directions Régionales de l'Alimentation, de l'Agriculture et de la Forêt de Haute et de Basse-Normandie le 9 avril dernier au LPA Gilbert Martin Neubourg (EPLEFPA de l'Eure), a tenu toutes ses promesses.

Des témoignages et des outils intéressants à découvrir sur le site de la [DRAAF Haute Normandie](#)

[Plan du site](#)