

# Des ressources pédagogiques sur le pastoralisme

De nombreuses exploitations agricoles comportent une dimension pastorale, souvent sans le savoir ! Contrairement aux idées reçues, il ne s'agit pas uniquement de troupeaux ovins en montagne. Il existe des végétations spontanées dans toutes les régions de France (landes, zones humides, zones boisées, adventices dans les résidus de culture, herbe sous cultures pérennes, etc.), et presque toutes les exploitations d'élevage en mobilisent.



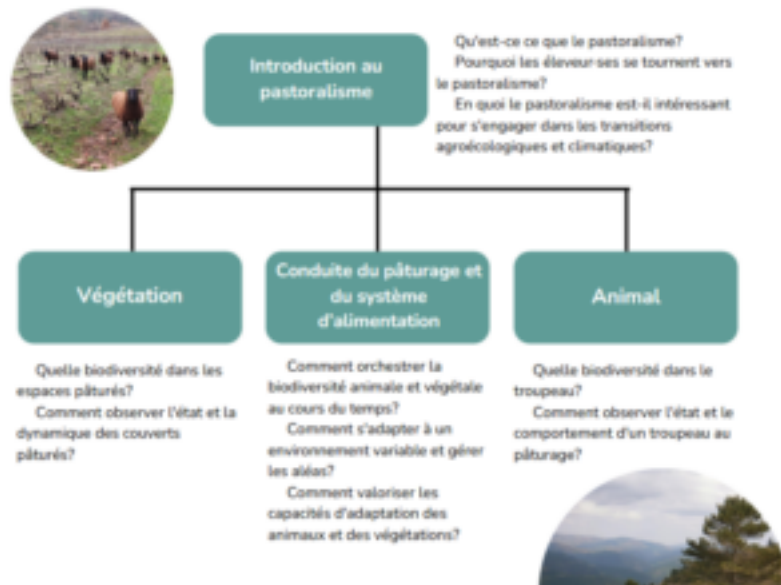
Enseigner le pastoralisme permet de manipuler les principes et manières d'agir de la transition agro-écologique et de l'adaptation au changement climatique.

Le projet PASSTEC (2023-24) a permis de développer et diversifier des ressources et des outils pédagogiques existants pour permettre aux formateur·rices d'aborder le pastoralisme avec différentes approches. Ces ressources pédagogiques sont disponibles sur le site : <https://fermewikisagro.fr/passtec>.

Destinées aux acteurs·trices de l'enseignement agricole technique ou supérieur, elles permettent de mettre en situation les apprenants, proposer des activités stimulantes et encourager les discussions et confrontations au sein de groupes :

- Des outils de recueil de représentations (Q-sort, photolangage)
- Des jeux sérieux (Rami pastoral, Genêt Belliqueux, ...)
- Des vidéos (gestes d'éleveur.ses/berger.es, compétences

d'un animal pastoral, diversité du pastoralisme)



- Des guides de terrain combinant observations et apports théoriques (caractériser les végétations naturelles, caractériser un troupeau)
- Des méthodes (guide d'enquêtes, calcul des chargements, etc.)
- Un lexique des termes du pastoralisme
- Des ressources web et biblio pour aller plus loin
- Des séquences pédagogiques clé en main

Pour plus d'informations sur le projet PASSTEC :

Alice Garnier (Florac) : [alice.garnier@supagro.fr](mailto:alice.garnier@supagro.fr)

Magali Jouven (Montpellier) : [magali.jouven@supagro.fr](mailto:magali.jouven@supagro.fr)

Frédéric Laurent (Domaine du Merle) :  
[frederic.laurent@supagro.fr](mailto:frederic.laurent@supagro.fr)