

# Liste des actions

## Un EIE, Enseignement à l'Initiative de l'Etablissement, « Engagement citoyen » au LEPRP L'Oustal

LEPRP L'OUSTAL, Occitanie

Route de Paulhac

31380 MONTASTRUC LA CONSEILLERE

Tél :

Site web : <http://www.lycee-oustal31.fr/>

Responsable : Claire TILLY , [claire.tilly@cneap.fr](mailto:claire.tilly@cneap.fr)

Rédacteur de la fiche : Patrice CASTEL, Professeur d'histoire-géographie

, [patrice.castel@cneap.fr](mailto:patrice.castel@cneap.fr)

### DESCRIPTION SYNTHETIQUE DE L'ACTION

#### Les objectifs du projet.

Les objectifs étaient multiples pour l'apprenant :

- Valoriser son engagement citoyen dans et hors de l'établissement
- Acquérir des savoirs, savoir-faire et savoir-être à l'occasion de situations d'engagement dans le cadre de sa vie sociale

#### Le déroulement du projet, sur une année.

##### • 20 Décembre 2018

Une intervention sur le thème « S'engager » a été organisée en plénière : représentants du Conseil Régional Occitanie (Mme

Laurence RAMOND, Chargée de mission Jeunesse), du Conseil Départemental de la Haute-Garonne (M. Didier CUJIVES, Conseiller départemental), du Trinôme académique (M. François ICHER, IPR d'histoire-géographie), du Souvenir français (M. Charlie MAZINGUE, Délégué général 31), de l'ANOPEX (M. Jean-Claude PAVIO) et de l'association Loisirs Education et Citoyenneté Grand Sud (M. Cédric BABOU, Coordonnateur du Parcours Laïque et Citoyen).

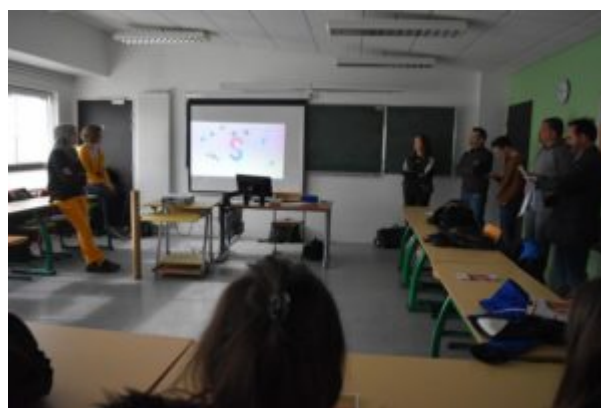


L'objectif était de tenter de trouver une définition de la notion d'engagement, en privilégiant une approche à la fois étymologique, historique, sociologique et civique.

- **De Décembre 2018 à Mars 2019**

Une mise en situation des apprenants : analyse et exposé d'une démarche collective d'engagement citoyen. Il s'agissait de relater sa participation à l'organisation d'un forum citoyen au lycée au mois de mars 2019.

Un travail de groupe a donné lieu à la rédaction d'un dossier présentant un organisme public, collectivité territoriale ou association présent(e) dans la cadre du Forum citoyen, quel que soit le domaine concerné



(sécurité-défense, sanitaire et social, humanitaire, protection de l'environnement). Une évaluation est actuellement effectuée par l'équipe pédagogique, selon une grille critériée en vue de valider certaines capacités acquises à l'occasion de situations d'engagement (s'impliquer dans une dynamique collaborative, réaliser une activité d'utilité sociale).

- **13 Mars 2019**

Un forum citoyen : cette manifestation, ouverte à tous les élèves de l'établissement, a été organisée collectivement au lycée par les élèves de Première, en sollicitant divers organismes sensés présenter leurs activités, soit sous l'angle d'apports théoriques, soit à l'occasion d'ateliers dynamiques (Conseil départemental de la Haute-Garonne, Conseil Régional Occitanie, Association LEC Grand Sud, Souvenir Français, ANOPEX, Ligue des Droits de l'Homme, La Cimade, LICRA, MRAP, SDIS 31, Association Les Enfants de l'Air, Gendarmerie Nationale (brigade territoriale et Identification criminelle), Association Tabaa Ninga, Ordre de Malte 31, Association L214 Ethique et animaux, Association Les blouses roses, association Animal câlin, Croix-Rouge française, Mouvement du Nid 31).

**Le grand témoin, de la journée, M. Gérard ELBAZ, Président d'honneur de l'Association Nationale des Membres de l'Ordre National du Mérite 31, a fait une intervention en plénière, sur le thème *Quel citoyen pour demain ?***

## **Bénéfices et résultats attendus**

**Pourquoi élargir le réseau de partenaires pour conduire l'action ?**

Il va de soi que les engagements citoyens sont pris, y compris, hors de l'établissement et dans les territoires. A ce titre, la question territoriale peut être un élément d'inégalité dans la possibilité ou non des apprenant-e-s à pouvoir retenir ce choix d'épreuve : est-ce aussi facile de s'engager dans tous les territoires ? Il y a-t-il autant d'associations dans les territoires ruraux ? Le lien est-il

moins facile qu'en milieu urbain? De ce point de vue, il nous a paru utile de proposer un panel de structures le plus large possible, afin que les apprenants puissent évaluer le champ des possibles en termes d'engagement citoyen et prendre des contacts utiles.



Il s'avère que l'ancrage territorial de l'établissement repose, de facto, sur un réseau de partenaires souvent tissé de longue date, au titre de projets pédagogiques. Il s'agit donc de démultiplier ces partenaires, en fonction des thématiques privilégiées (sécurité-défense, sanitaire et social, humanitaire, protection de l'environnement), ce qui crée, par ailleurs, du lien entre les partenaires eux-mêmes et permet de mutualiser leurs compétences, au profit des élèves.

### **Quel(s) rôle(s) doit-on faire jouer aux partenaires ?**

En prenant appui sur ces partenaires, des activités pédagogiques et périscolaires permettent de mieux prendre en compte les territoires. Il s'avère que la mission d'animation et de développement des territoires trouve toute sa place dans la latitude qui est donnée par les référentiels des formations de l'enseignement agricole pour une prise en compte du contexte local, que ce soit dans le cadre de la formation initiale scolaire et par apprentissage ou de la formation professionnelle continue.



En retour, les partenaires précités joueront un rôle pluriannuel, à compter de la rentrée 2019, avec la mise en œuvre de l'unité facultative « Engagement citoyen ». Un Forum citoyen, organisé chaque année, permettra à ces différentes

structures de susciter des vocations chez les apprenants (bénévolat, voire ultérieurement volontariat dans le cadre d'un Service civique ou encore implication professionnelle). En outre, les partenaires seront, pour tout ou partie d'entre eux, impliqués dans le travail d'évaluation des élèves, en Terminale.

### **Quels sont les résultats attendus ?**

- Sensibiliser davantage à la défense des Valeurs de la République au travers d'un engagement citoyen, en incitant tous les élèves à s'engager dans cette démarche, quelle que soit leur origine sociale, géographique, etc...
- Valoriser l'engagement des apprenants dans les instances de l'enseignement agricole internes à l'établissement (Club, association sportive) et hors temps scolaire (ex : sapeurs-pompiers, associations d'utilité sociale, encadrement de clubs sportifs, etc...).
- Valoriser les engagements dans la durée (au moins un an), en prenant appui sur des valeurs fortes, au profit d'autrui ou de l'environnement.

Créer une émulation basée sur l'exemple, en s'appuyant sur les élèves de Première, dans le cadre de l'organisation du Forum citoyen ouvert à tous les apprenants du lycée.

### **Revue de presse sur La dépêche :**

- [L'engagement citoyen au lycée L'Oustal](#)
- [Intervention sur le thème «s'engager» au lycée l'Oustal](#)
- [Pédagogie : l'engagement citoyen en questions](#)

Sur le site du lycée <http://www.lycee-oustal31.fr>

### **VIDEOS**

**Date** :25 mars 2019

**Mots-clés** : Citoyenneté, Motivation, engagement, Partenariats, Pédagogie de projet, Territoire

**Voie de formation** : Formation initiale

**Niveau de formation** : Tous

**Initiative du dispositif** : Locale

**Référent** : Xavier FIDELLE-GAY ,[xavier.fidelle-gay@educagri.fr](mailto:xavier.fidelle-gay@educagri.fr)

**Etat de l'action** : Terminée

**Nature de l'action** : Expérimentation

## COMMENTAIRES

Aucune entrée trouvée

## Ajouter un commentaire

Vos commentaires

Vos commentaires

Nom

Si vous êtes un humain, ne remplissez pas ce champ.

Δ